

<https://www.youtube.com/watch?v=10Ymi-g8uE4>

## Lederen effect – video les

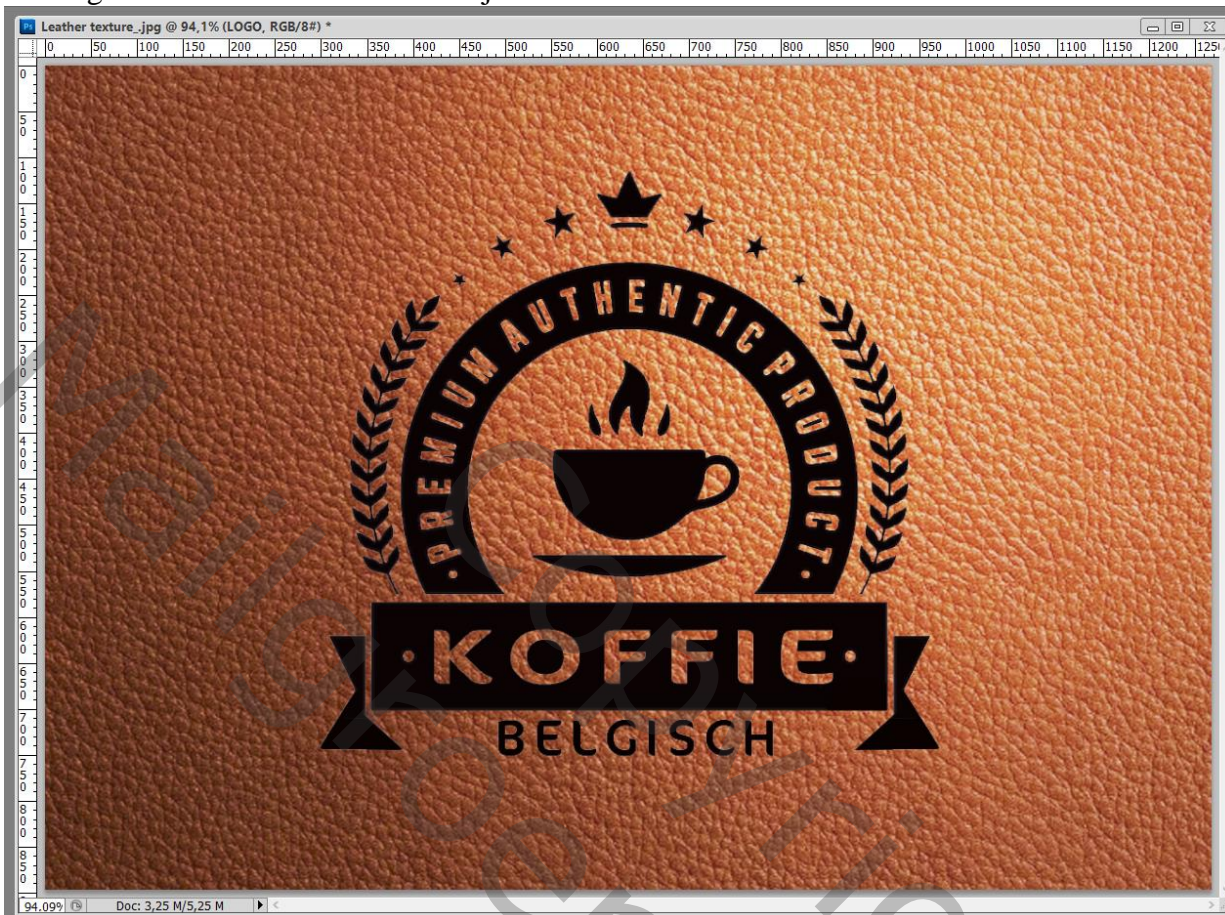


Nodig : lederen structuur ; zwart wit afbeelding

Open de lederen structuur; daarboven een afbeelding met hoog contrast in zwart wit  
Grootte aanpassen ; Noem de laag “Logo”



De witte achtergrond verwijderen; kan met toverstaf : Tolerantie = 10 ; Aangrenzend uitvinken  
De laag dan omzetten in een Slim Object



Filter → Vervagen → Gaussiaans vervagen met 1 px



Filter → Vervorm → Rimpel : -60% ; Klein

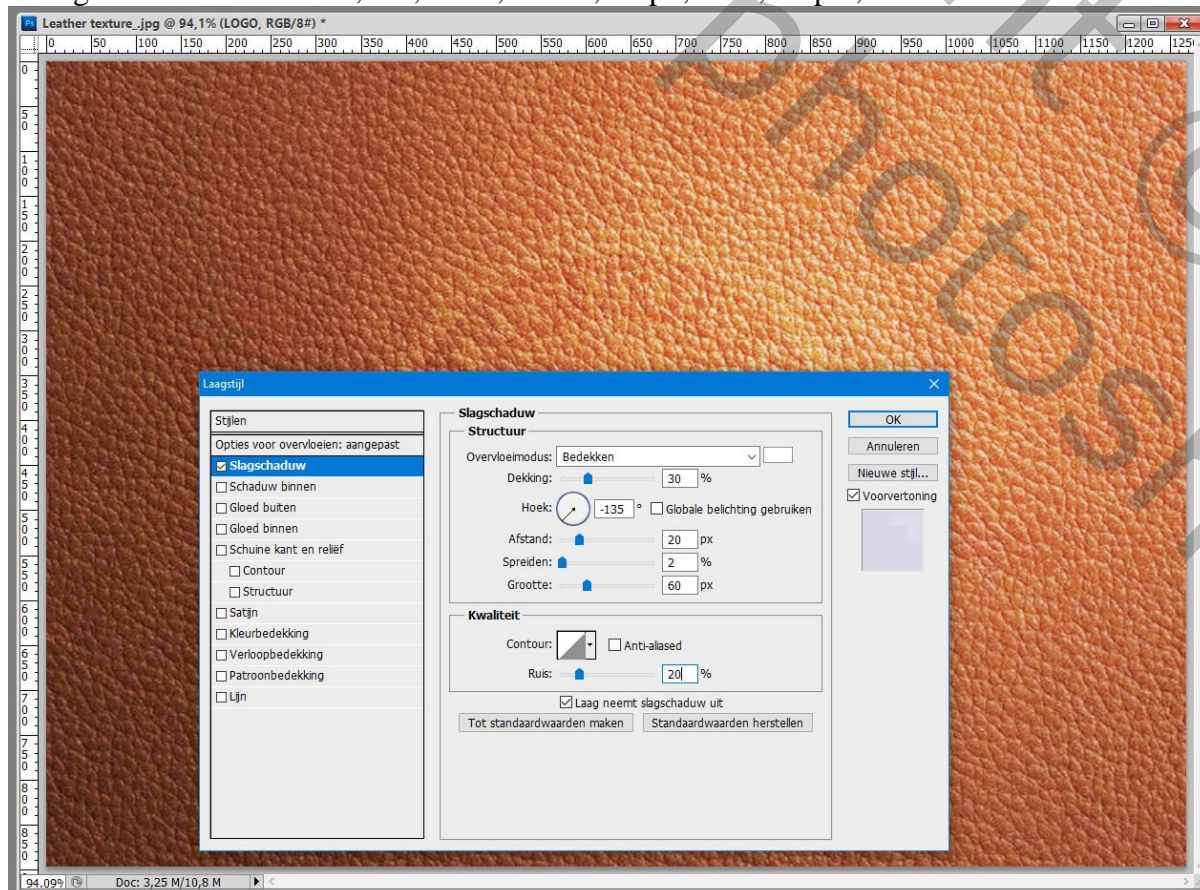


Laag weer omzetten in Slim Object

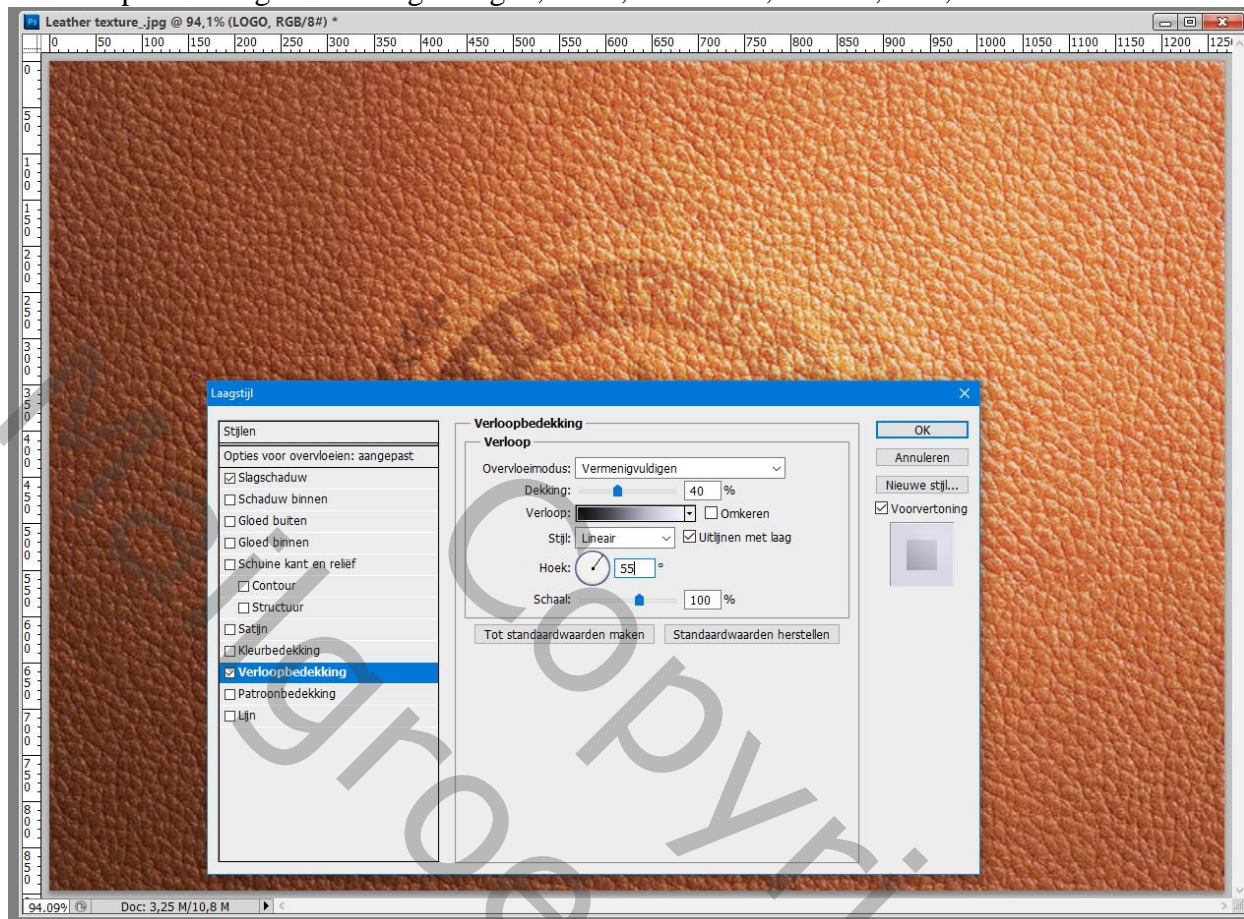
Laag dupliceren (Ctrl + J) ; de kopie even op onzichtbaar zetten

Activeer de originele laag; zet laagvulling op 0% ; geef volgende laagstijlen:

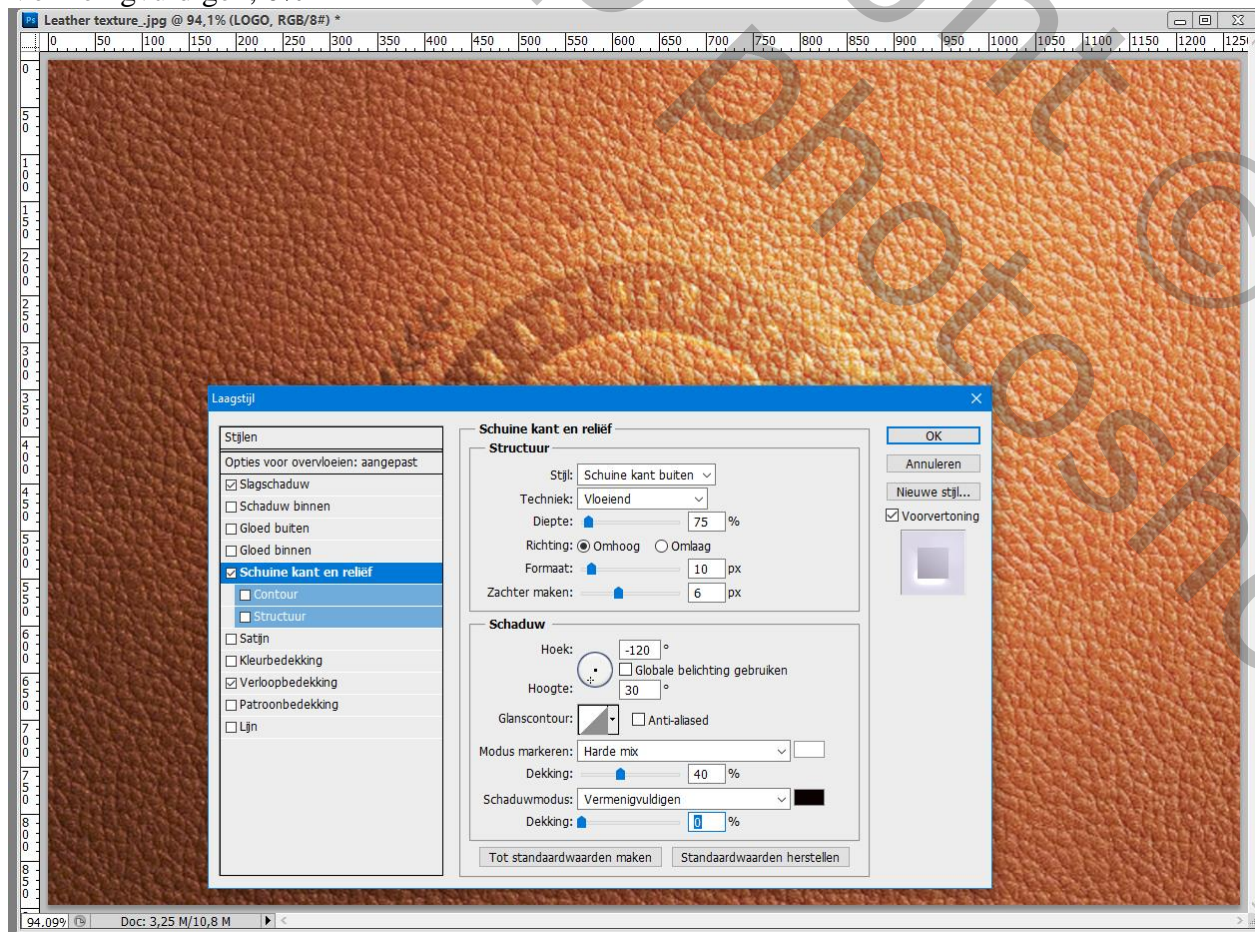
\* Slagschaduw : Bedekken; wit; 30% ; -135° ; 20 px ; 2 % ; 60 px ; Ruis = 20%



\* Verloopbedekking : Vermenigvuldigen; 40% ; zwart wit ; Linear; 55° ; 100%



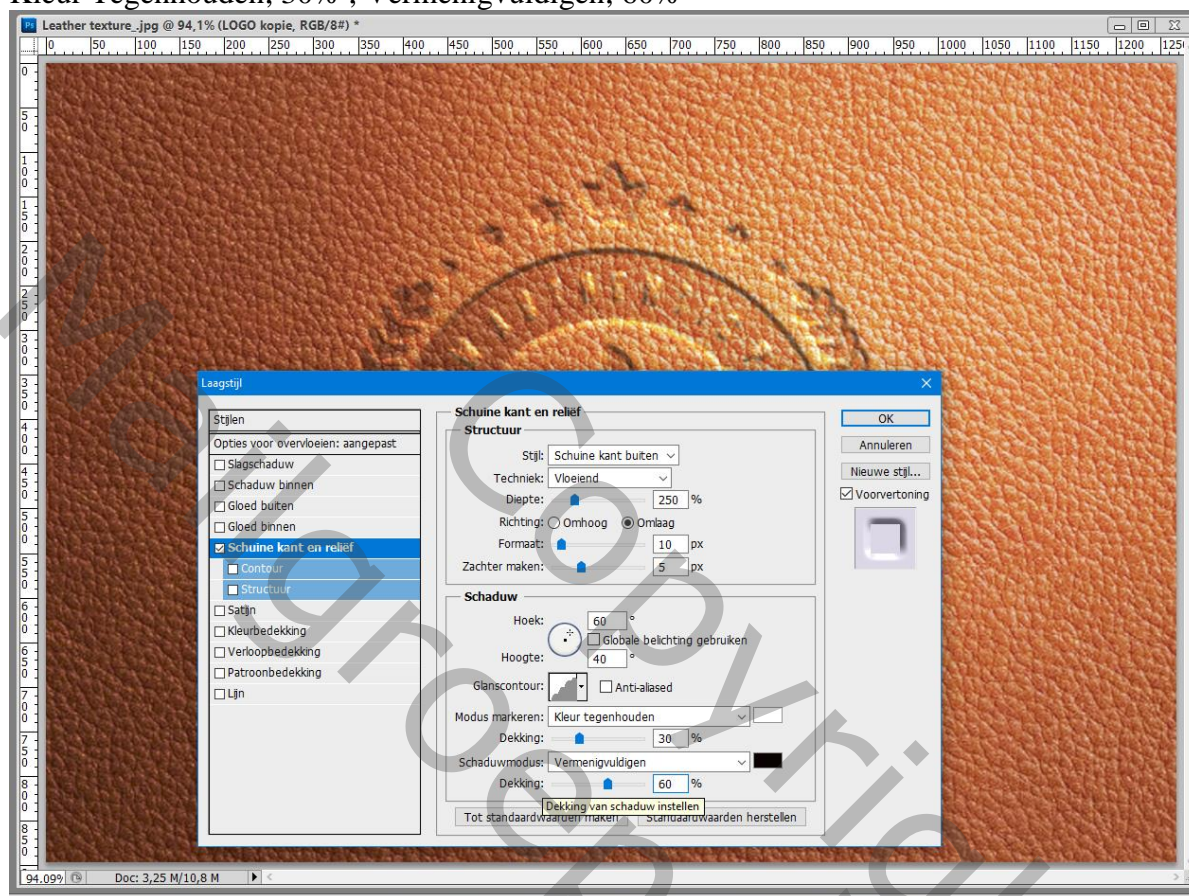
\* Schuine kant en Reliëf : Buiten; 75% ; Omhoog ; 10 px ; 6 px ; -120° ; 30° ; Harde mix; wit; 40% ; Vermenigvuldigen; 0%



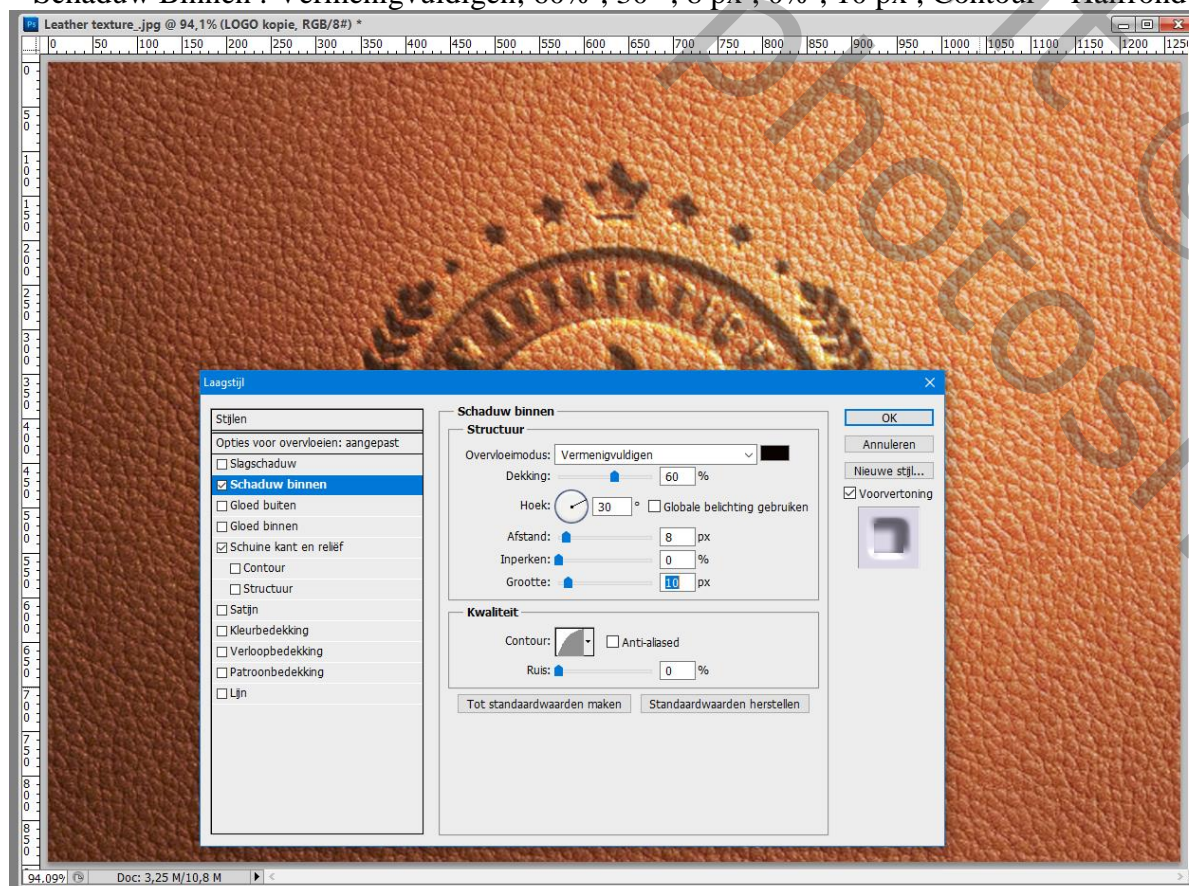
Bovenste kopie laag zichtbaar en actief maken; laagvulling = 0%

Geef volgende laagstijlen:

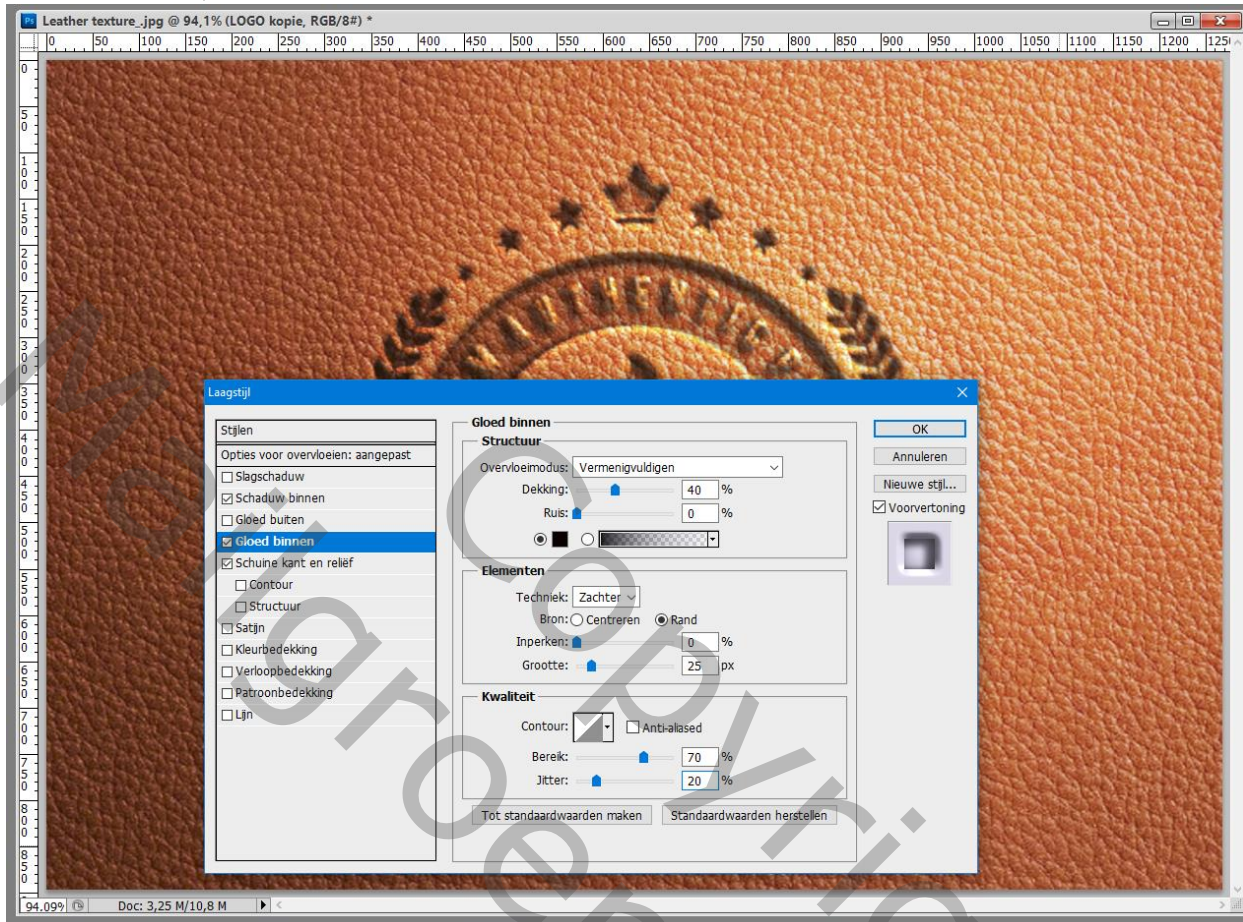
\* **Schuine kant en Reliëf** : Buiten; 250% ; Omlaag; 10 px; 5 px ; 60° ; 40° ; Contour = Afgeronde stappen;  
**Kleur Tegenhouden**; 30% ; **Vermenigvuldigen**; 60%



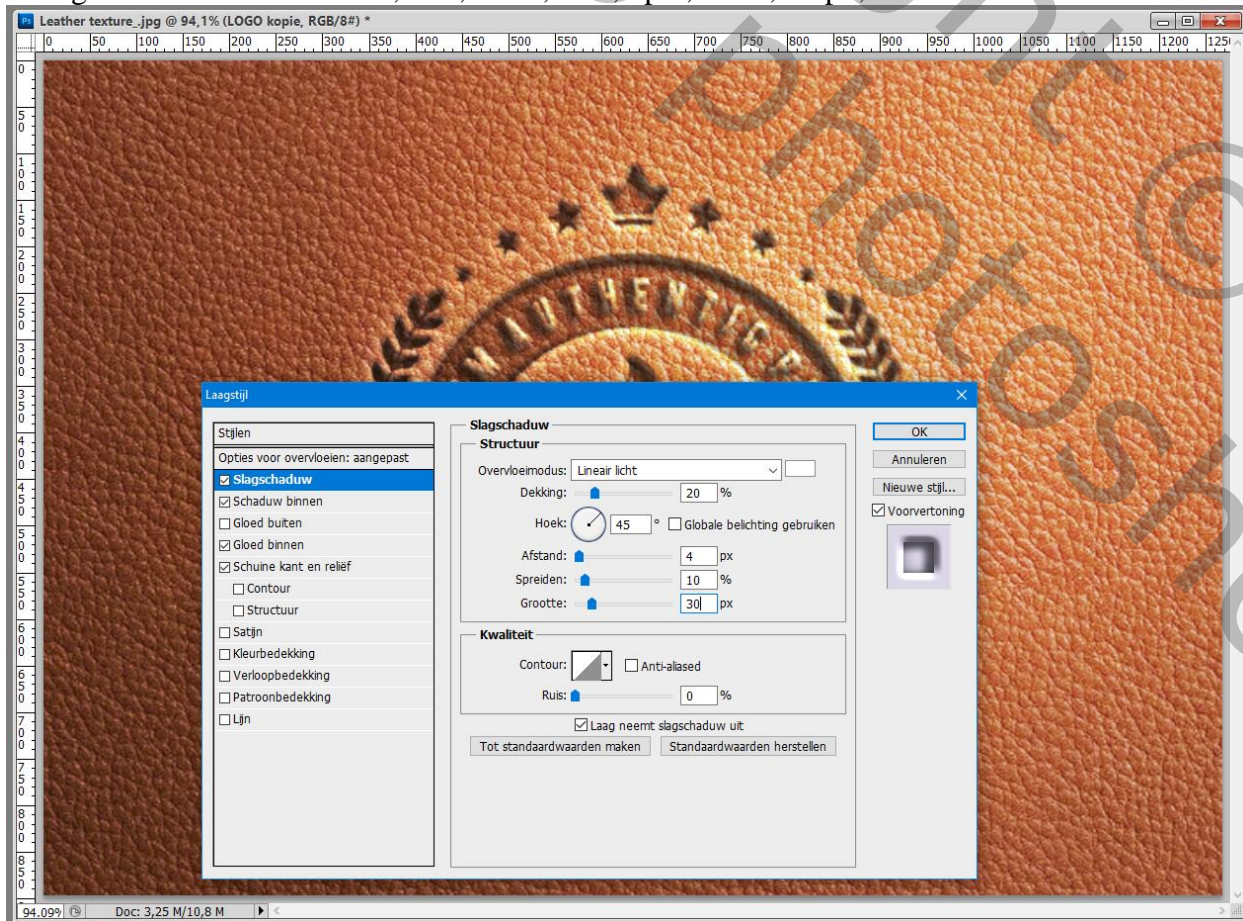
\* **Schaduw Binnen** : Vermenigvuldigen; 60% ; 30° ; 8 px ; 0% ; 10 px ; Contour = Half rond



\* Gloed binnen : Vermenigvuldigen; 40% ; zwart - transparant; Rand ; 25 px ;  
 Bereik = 70% ; Jitter = 20%



\* Slagschaduw : Lineair Licht; wit ; 20% ; 45° ; 4px ; 10% ; 30 px; Ruis = 0%



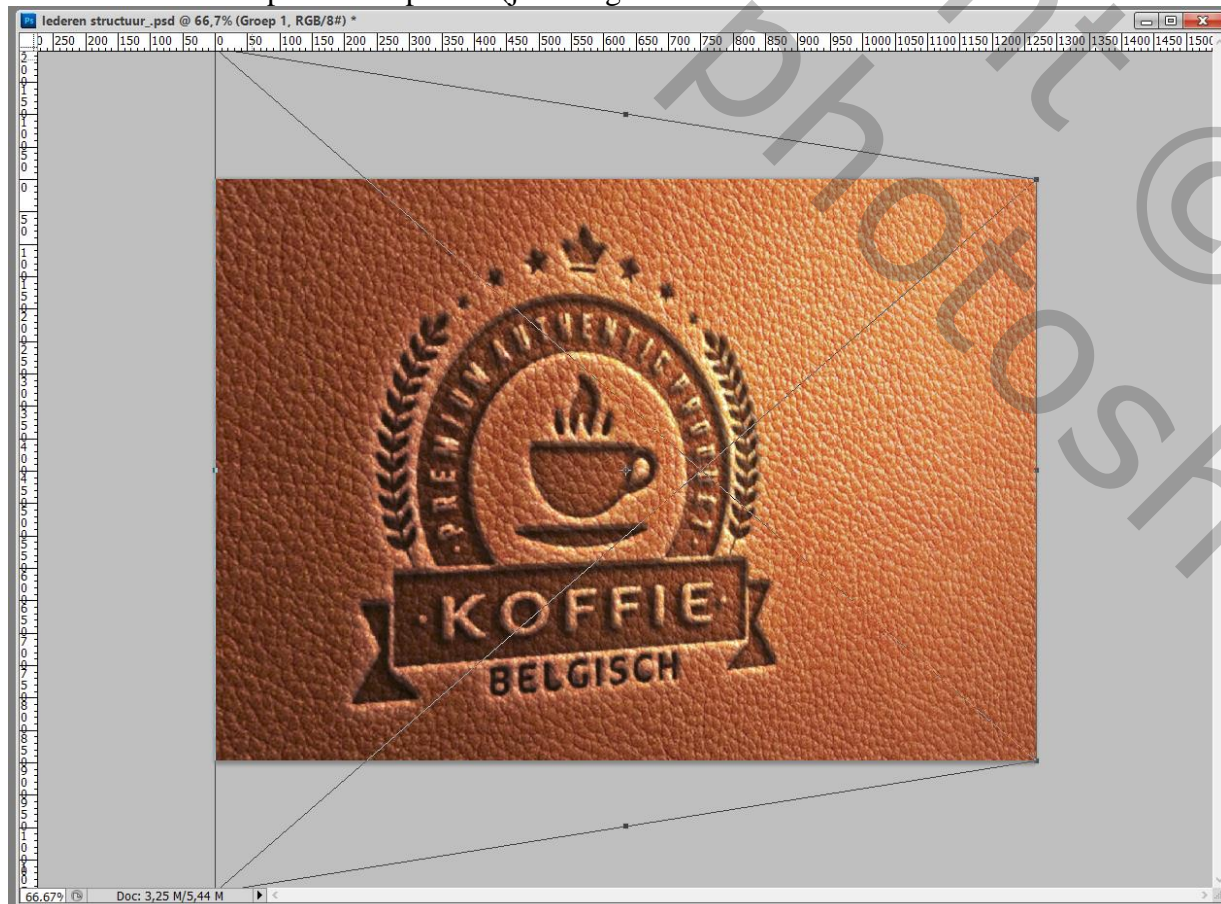
Wil je het geheel in perspectief?

De beide “logo” lagen in een groep plaatsen; maak wat kleiner; plaats links

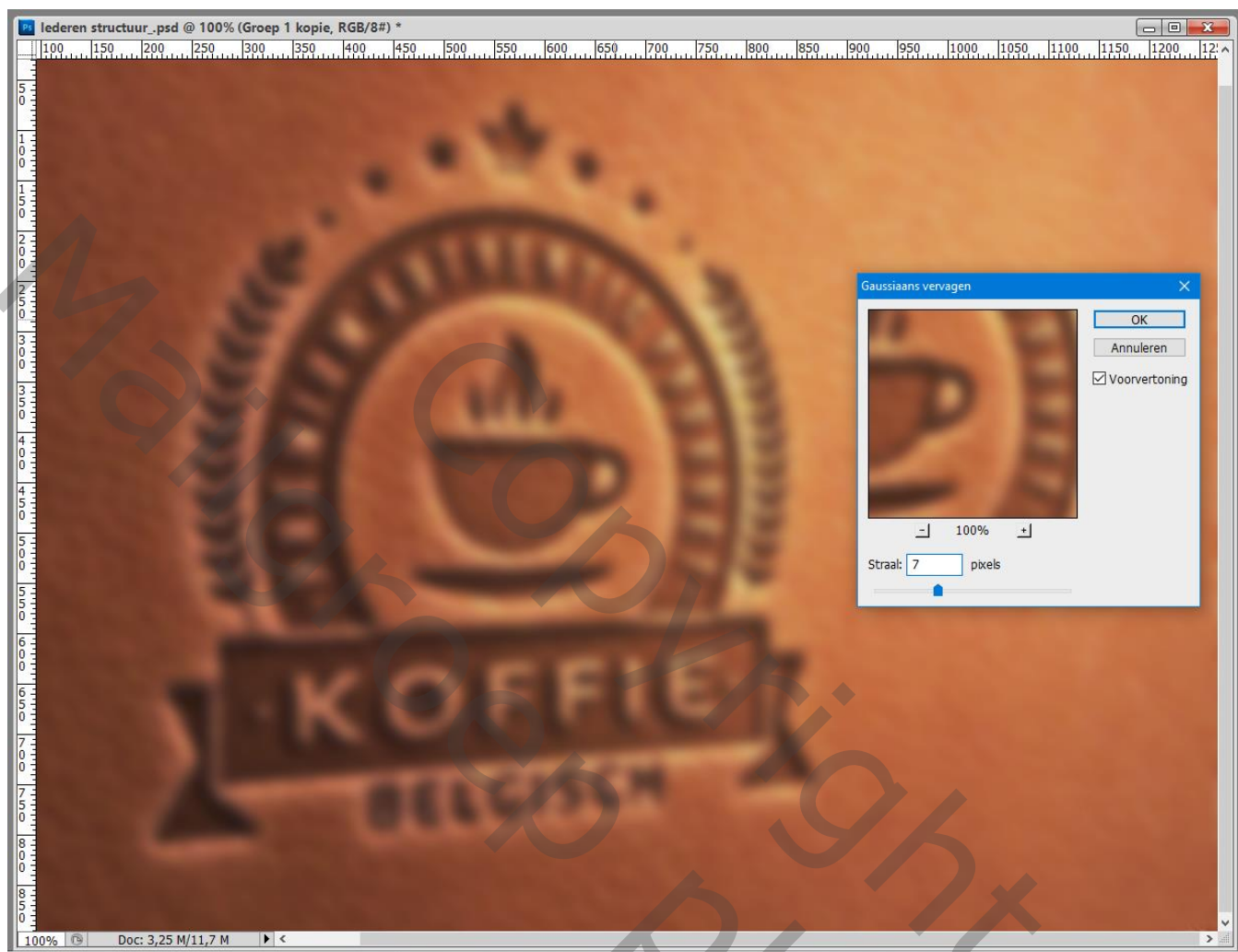


Selecteer achtergrond en groep → Omzetten in een Slim Object

Klik Ctrl + T → Perspectief aanpassen (je werkgebied eerst wat kleiner maken)



Zachte vervaging rechts op de afbeelding toepassen  
Dupliceer de laag;  
Filter → Vervagen → Gaussiaans vervagen met 7 px



Klik het laagmasker aan van die Slimme Filter: Lineair zwart wit verloop trekken  
Trek het verloop vanuit het midden van de tas naar rechtse rand van het document

